



TENABIO
Công nghệ cao cho Nông nghiệp hữu cơ

4C
PHÂN BÓN 4 CHUẨN

PlantaGreenPower (PGP)

TĂNG NĂNG SUẤT & CHẤT LƯỢNG NÔNG SẢN
GIẢM TỶ LỆ RỤNG QUẢ
TĂNG KHẢ NĂNG CHỐNG CHỊU
ỨNG DỤNG TRONG CANH TÁC HỮU CƠ



CHỨNG NHẬN
NÔNG NGHIỆP HỮU CƠ

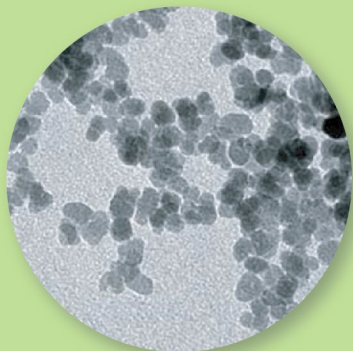
FiBL





NGUYÊN LIỆU TỰ NHIÊN

Phân bón lá **PlantaGreenPower (PGP)** - phân bón 4 chuẩn được sản xuất từ **TRẦM TÍCH NÚI LỬA**. Nguồn nguyên liệu 100% tự nhiên, thân thiện với môi trường, cây trồng và người sử dụng.

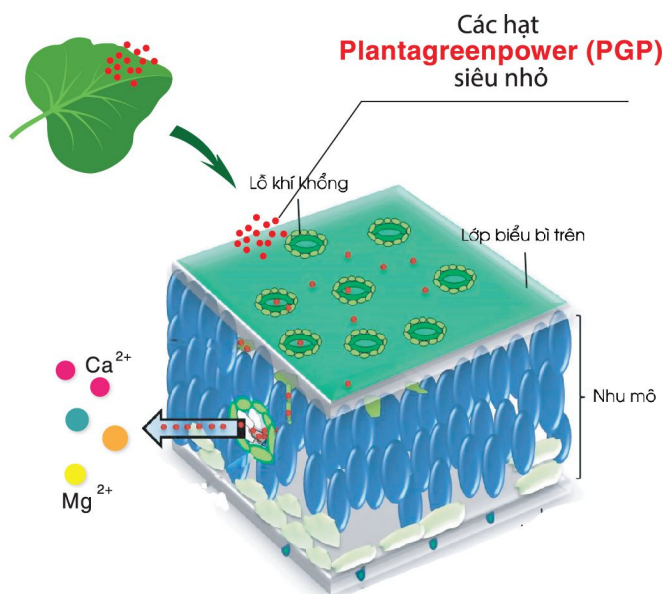


CÔNG NGHỆ TMA

Phân mảnh trầm tích núi lửa tới kích thước **siêu nhỏ** đồng thời tích điện vào các cấu tử khoáng chất này khiến cho các phản ứng hóa lý trong tế bào lá diễn ra mạnh mẽ hơn gấp nhiều lần.



Các hạt **PGP siêu nhỏ** đi qua các lỗ khí khổng tế bào siêu nhỏ trên bề mặt lá, xâm nhập vào màng tế bào. Qua những phản ứng hóa lý, **các hạt PGP siêu nhỏ** trở thành dạng siêu dễ hấp thu với cây trồng, tham gia thúc đẩy các quá trình tổng hợp chất của cây, đặc biệt là thông qua quá trình quang hợp, dẫn đến tăng năng suất và chất lượng nông sản một cách đáng kể. Đồng thời, cây có điều kiện phát triển mạnh về thân, cành, lá, ra nhiều hoa và hạn chế rụng quả.



THÀNH PHẦN:

Calcium(Ca): 38,5%

Magnesium(Mg): 0,58%

Mã số phân bón: 25920

Giấy ĐKLH số: 199/QĐ-BVTV-PB

HIỆU QUẢ PHÂN BÓN LÁ PGP

> **TĂNG NĂNG SUẤT TỪ 10 - 60%**

> **TĂNG CHẤT LƯỢNG NÔNG SẢN**

Tăng tỷ lệ nông sản loại 1, tăng độ Brix cho cây ăn trái, tăng khả năng bảo quản

> **GIẢM TỚI 30% LƯỢNG PHÂN BÓN HÓA HỌC**

> **GIẢM NHU CẦU SỬ DỤNG THUỐC BVTV**

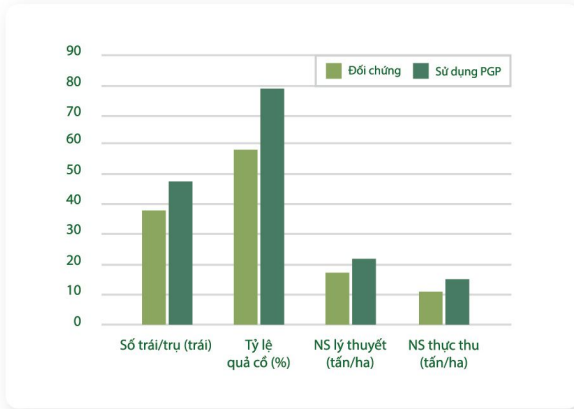
> **TĂNG KHẢ NĂNG CHỐNG CHỊU VỚI ĐIỀU KIỆN BẤT LỢI VỚI MÔI TRƯỜNG;**

Tăng khả năng chịu hạn, chịu lạnh...

SỬ DỤNG TRONG **NÔNG NGHIỆP HỮU CƠ**
Chứng nhận bởi **FIBL - Châu Âu**

HIỆU QUẢ SỬ DỤNG PHÂN BÓN LÁ PLANTAGREENPOWER (PGP) TRÊN CÂY THANH LONG

“Số liệu được cung cấp bởi Trung Tâm Kỹ Thuật và Dịch Vụ Nông Nghiệp Huyện Hàm Tân”



Biểu đồ kết quả sử dụng phân bón lá PGP trên cây Thanh Long tại Hàm Tân, Bình Thuận 2019

“Số liệu được cung cấp bởi Trung Tâm Kỹ Thuật và Dịch Vụ Nông Nghiệp Huyện Hàm Tân”

Trên kết quả theo dõi và đánh giá cho thấy năng suất mô hình sử dụng PGP đã tăng so với đối chứng 20,2% mang lại hiệu quả kinh tế cao cho nhà vườn.

HIỆU QUẢ SỬ DỤNG PHÂN BÓN LÁ PGP ĐẾN NĂNG SUẤT CÂY DƯA LEO

Bảng so sánh kết quả sử dụng phân bón lá PGP trên cây dưa leo tại thôn Liêm Ấp, xã Việt Đoàn, Tiên Du, Bắc Ninh năm 2020

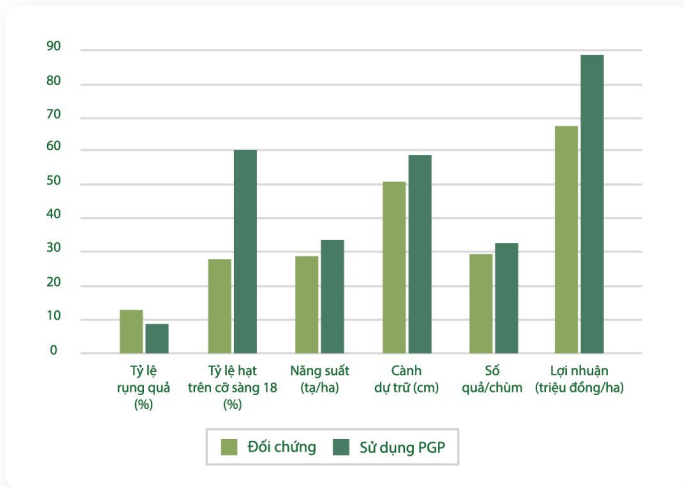
“Số liệu được cung cấp bởi HTX rau an toàn thôn Liêm Ấp, xã Việt Đoàn, Tiên Du, Bắc Ninh”

Cây dưa leo khi sử dụng PGP với 3 lần phun cho năng suất cao vượt trội hơn so với đối chứng từ 28,2% - 40%, hương vị và độ ngọt của quả được tăng lên rõ rệt.

	VỤ 1			VỤ 2		
	Năng suất (tạ/ha)	Bội thu NS	% Tăng so với đối chứng	Năng suất (tạ/ha)	Bội thu NS	% Tăng so với đối chứng
Đối chứng	257.2			263.3		
Sử dụng PGP	329.9	72.7	28.2	338.9	75.6	28.7

HIỆU QUẢ SỬ DỤNG PHÂN BÓN LÁ PGP ĐẾN NĂNG SUẤT CÂY CÀ PHÊ VỚI.

“Kết quả đánh giá của trung tâm khuyến nông giống cây trồng, vật nuôi và thủy sản tỉnh Đắk Lắk”



Biểu đồ kết quả sử dụng phân bón lá PGP trên cây cà phê với kinh doanh tại EaH'leo, Đắk Lắk năm 2020.

“Số liệu được cung cấp bởi Trung Tâm Khuyến Nông giống cây trồng, vật nuôi và thủy sản Tỉnh Đắk Lắk”

Trên kết quả theo dõi và đánh giá cho thấy năng suất mô hình sử dụng PGP đã tăng so với đối chứng 18% mang lại hiệu quả kinh tế cao cho nhà vườn.

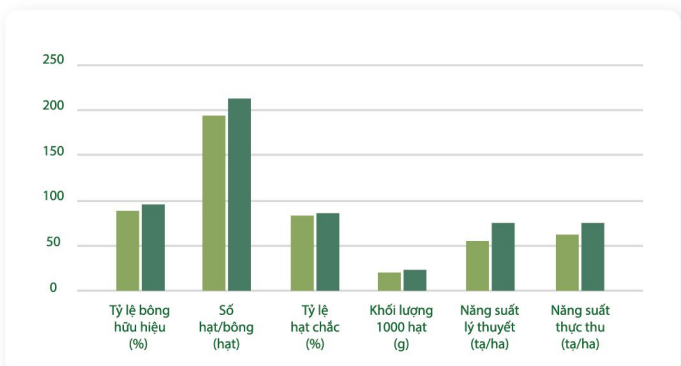
HIỆU QUẢ SỬ DỤNG PHÂN BÓN LÁ PGP ĐẾN NĂNG SUẤT CÂY LÚA

“Số liệu được cung cấp bởi Trung Tâm Khuyến Nông Tỉnh Bạc Liêu”

Biểu đồ kết quả sử dụng phân bón lá PGP trên cây Lúa VN20 tại Vĩnh Phú Tây, Phước Long, Bạc Liêu năm 2021

“Số liệu được cung cấp bởi Trung Tâm Khuyến Nông Tỉnh Bạc Liêu”

Trên kết quả theo dõi và đánh giá cho thấy sử dụng PGP trên lúa giúp tăng tỷ lệ hạt chắc và tăng năng suất 20% cho nông dân.





HƯỚNG DẪN SỬ DỤNG

Phân bón lá PlantaGreenPower (PGP) được pha theo nồng độ 0,3 – 0,5%. Trung bình cho 1 hecta sử dụng 3 kg pha với 600-800 lít nước, tùy từng đối tượng cây trồng. Phun hỗn hợp này trực tiếp lên lá, chỉ nên phun vào buổi sáng sớm hoặc buổi chiều mát, tránh phun trong điều kiện ánh sáng mặt trời trực tiếp.

Có thể dùng các dụng cụ phun sương để phun: bình phun tay, phun máy, phun bằng drone hoặc máy bay. Nên phun ngay sau khi pha, nếu để lắng cần khuấy lại trước khi sử dụng tiếp.

PGP được sử dụng và đạt hiệu quả trên các loại cây:

- **Cây ăn quả** (cam, vải, bưởi, xoài, thanh long, nhãn, sầu riêng, bơ, ...)
- **Cây lương thực** (lúa, ngô, đậu tương, khoai tây, khoai lang,...)
- **Cây công nghiệp** (cao su, cà phê, hồ tiêu, mía đường, điều, lạc, chè, bông,...)
- **Cây rau** (bí ngô, cà chua, xà lách, cà rốt, củ cải, dưa hấu, dưa lưới, ..)
- **Hoa, cây cảnh, bãi cỏ** (Công viên, sân golf, hoa hồng, cây bonsai...)
- **Cây thuốc** (tam thất, đinh lăng, sâm ngọc linh, đương quy, kim tiền thảo, ngưu tất...)

Số lần phun trong 1 năm tùy thuộc vào từng đối tượng cây trồng

Hướng dẫn an toàn: Sản phẩm an toàn cho sức khỏe của người trồng và vật nuôi tuy nhiên khi phun nên đeo khẩu trang để tránh hít bụi và hơi sương của sản phẩm.

Khuyến cáo khi sử dụng: Nếu cần pha lẫn các loại thuốc trừ sâu khác nên tham khảo ý kiến công ty.

PGP - PHÂN BÓN 4 CHUẨN

CHUẨN NGUỒN GỐC

Phân bón lá PGP Nhập khẩu trực tiếp từ CHLB Đức bởi Công ty TNHH Công nghệ sinh học Tenabio Việt Đức

CHUẨN AN TOÀN

Phân bón lá PGP được chứng nhận đầu vào cho canh tác hữu cơ bởi FIBL – Viện Nghiên cứu Nông nghiệp hữu cơ hàng đầu Châu Âu với 100% nguyên liệu từ thiên nhiên.

CHUẨN CHẤT LƯỢNG

Phân bón lá PGP có hàm lượng khoáng ổn định với kích thước siêu nhỏ, được công nhận chất lượng và lưu hành tự do tại EU và các nước có nền nông nghiệp phát triển như một loại phân bón sinh học

CHUẨN HIỆU QUẢ

Phân bón lá PGP đã được sử dụng rộng rãi trên 20 loại cây trồng trên cả nước tăng năng suất, nâng cao giá trị sản phẩm mang lại hiệu quả cao cho người trồng

